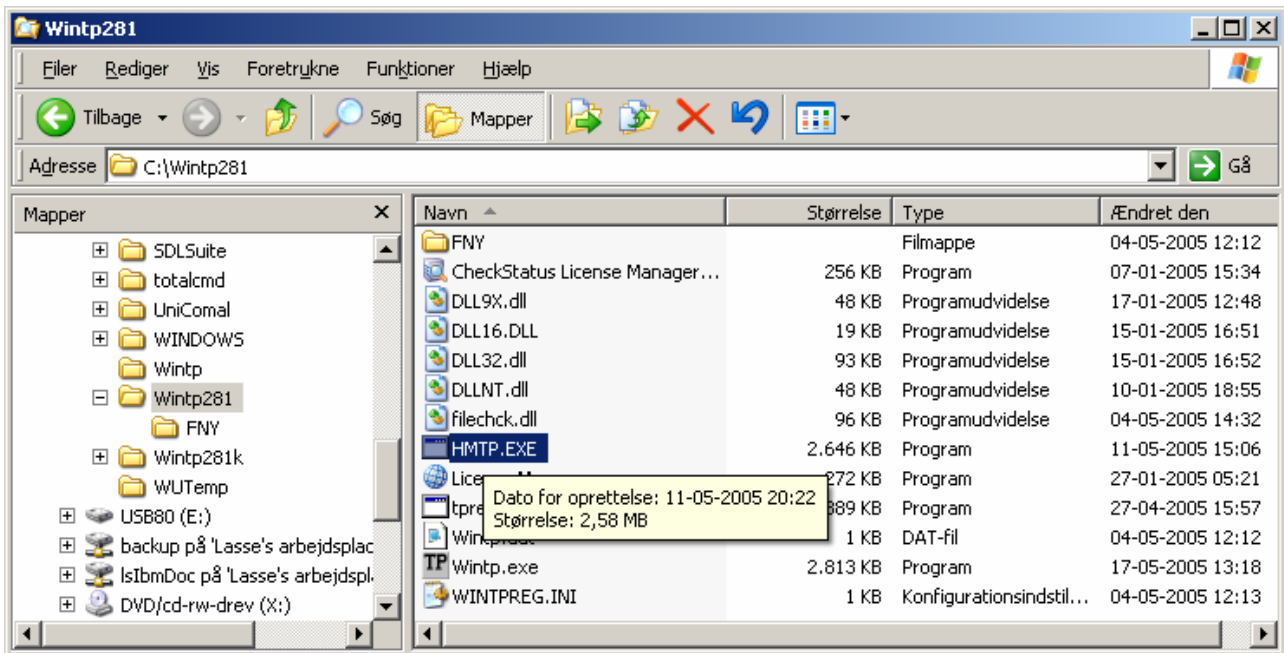


Tilpasning af skemalægningsmotoren HMTP.EXE (og 26-motoren TPREGXX.EXE)



- ▶ Start med at finde HMTP.EXE i din Wintp281-mappe.
- ▶ Højreklik på HMTP.EXE og vælg **Egenskaber**.
- ▶ Vælg fanebladet **Program** og indtast **stien til HMTP.EXE** i feltet **Arbejdsbibliotek**.
- ▶ Vælg fanebladet **Hukommelse** og indstil **DOS DPMI** til maksimal størrelse.
- ▶ Vælg fanebladet **Diverse** og fjern checkmærket ved **Tillad pauseskærm**.
- ▶ Vælg **OK**

Hvis du bruger lægning i version 26-tilstand har du brug for at lave samme øvelse på 26-motoren, som er filen **TPREGXX.EXE**

På de følgende sider er dette vist med skærmbilleder.

Mange hilsner fra Lasse :-)

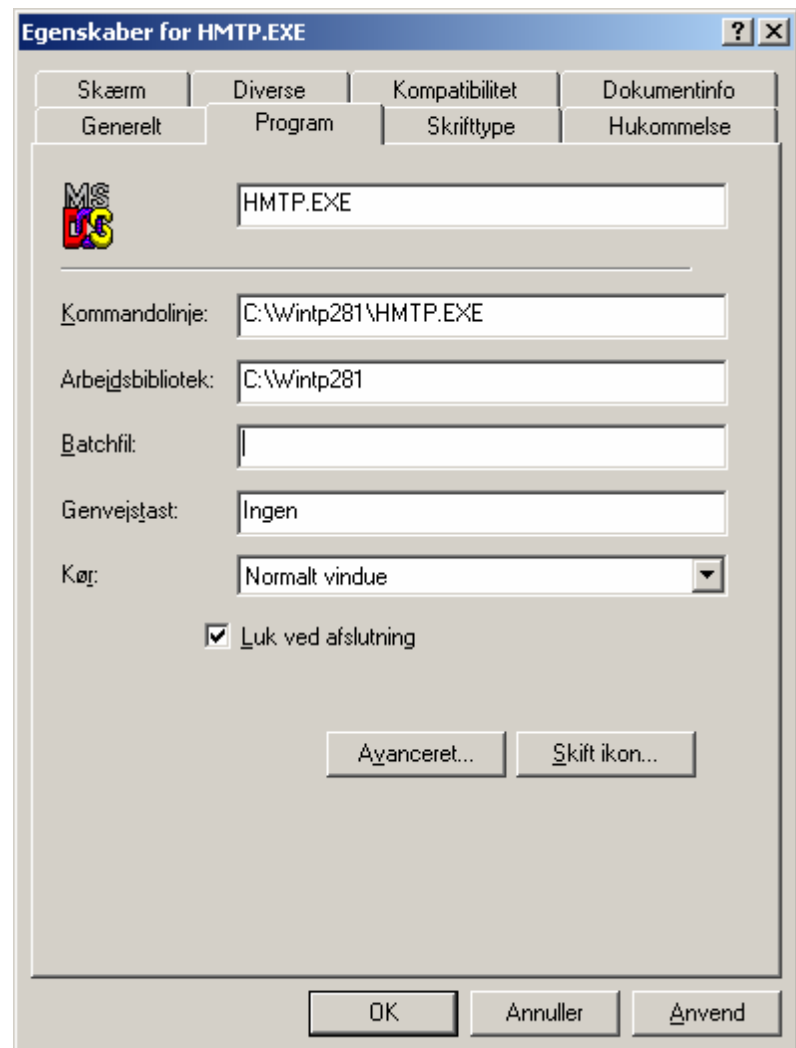
Tilpasning af skemalægningsmotoren HMTP.EXE (og 26-motoren TPREGXX.EXE)

Skriv stien til HMTP.EXE

I dette tilfælde er det

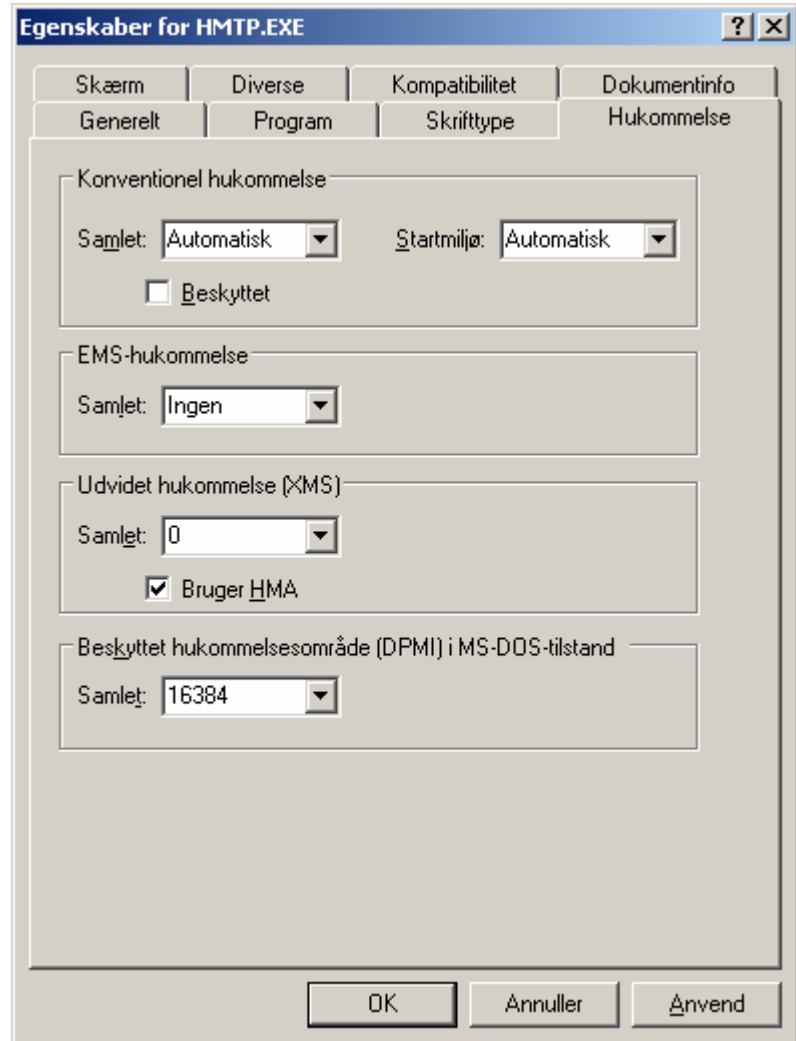
C:\Wintp281

Du skal naturligvis skrive din aktuelle sti.

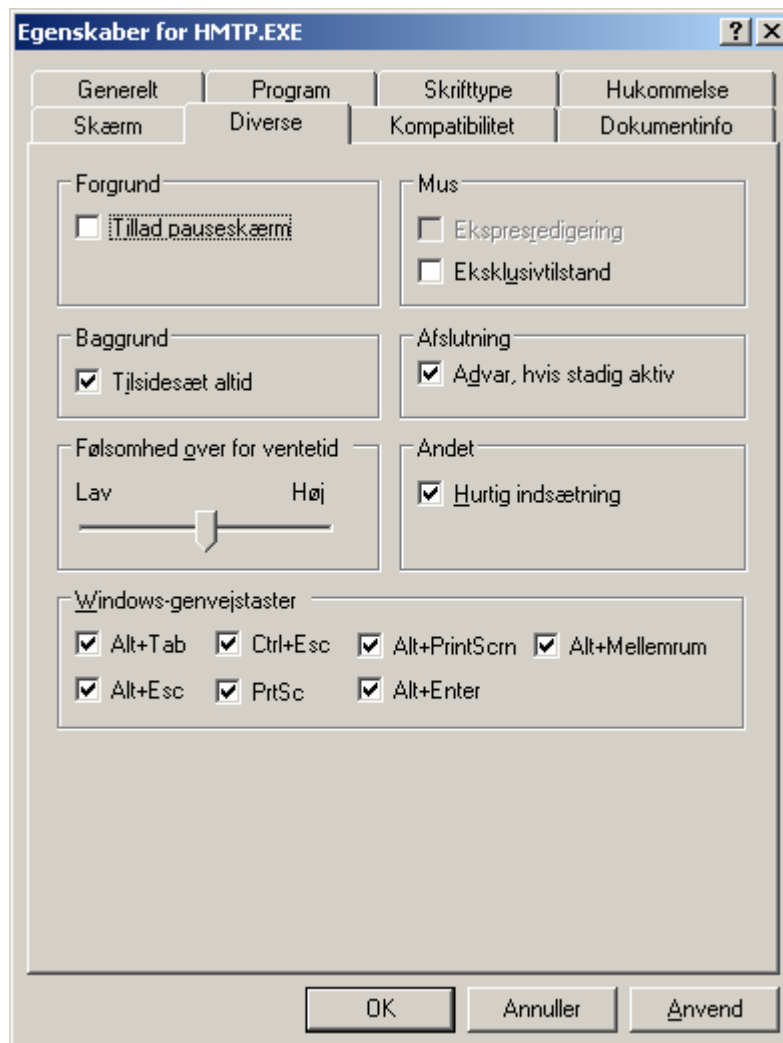


Tilpasning af skemalægningsmotoren HMTP.EXE (og 26-motoren TPREGXX.EXE)

Sæt beskyttet hukommelsesområde (DPMI) i MS-DOS-tilstand til størst mulig værdi – dvs. 16384



Tilpasning af skemalægningsmotoren HMTP.EXE (og 26-motoren TPREGXX.EXE)



Fjern checkmærket i

Tillad pauseskærm.

Det var det hele.

God fornøjelse med tplan.