

Importér skemadata fra Lectio

Elever	Lærere	Skemalægger	Administration	Studievejleder
Dagsændringer	Opret lektion	<b>Konverter skemadata</b>	Samlet årsopgørelse	Eksporter karakterer
Ugeændringer	Opret anden aktivitet	Importer Skemadata	Aflysninger	Fraværsopgørelse
Månedskalender	Fag	Rediger Stamdata	Alle spørgeskemaer	Karakteropgørelse
Elev	Faggruppe	Dobbeltbokning	Lektionsfordeling	
Lærer	Frie lærere	Lektioner uden hold	Log-filer	
Klasse	Frie lokaler		Ansøger	
Lokale	Frie ressourcer			
Ressource	Årsopgørelse			
Hold	Samlet holdrapport			
Avanceret skema	Angiv fravær			
Fravær	Giv karakterer			
Karakterer	Skift adgangskode			
Spørgeskema				

- Log på med administrator rettigheder, så du ser ovenstående hovedmenu
- Vælg **Konverter skemadata**

**Eksporter skemadata**

**Konverter skemadata**

**Inputformat:**

**Formatbeskrivelse:** Kommasepareret fil.  
 Hold/klasse, Fag, Lærerinitialer, Ugedag, Modul nr., Lokale  
 For at danne filen "Brikker.a01" vælg:  
 Udskrift af skema -> Skemabrikker

**Startdato (dd-mm-yyyy):**

Hvis valgte dato ikke er en mandag, springes der til frem til mandag.

**Slutdato:**

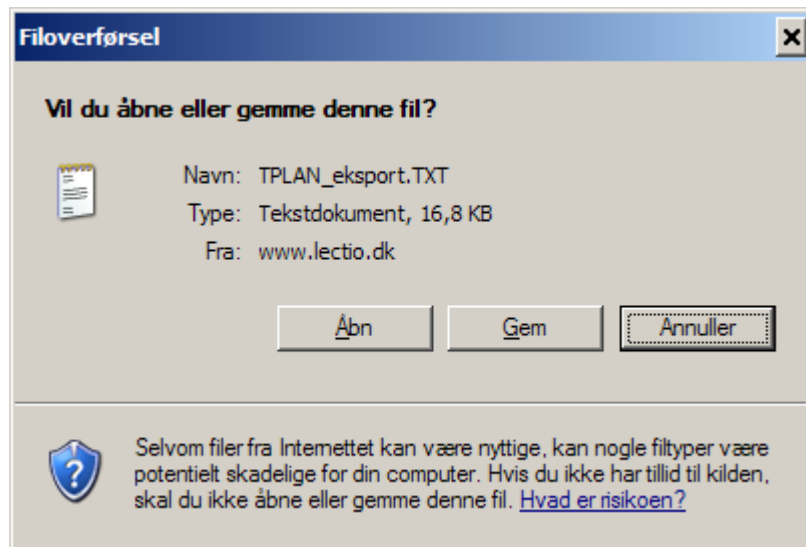
**Antal moduler:**

**Fil til konvertering:**

- Klik på **Eksporter skemadata**

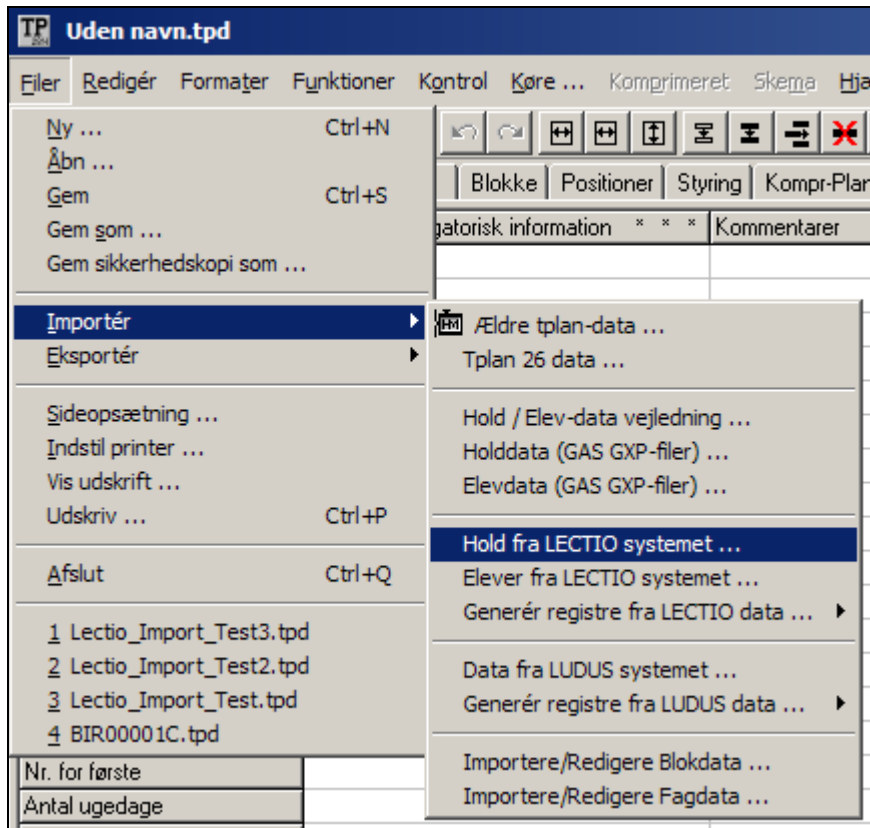
Eksporter  
T-PLAN Vælg Opgørelsesdato 1. 01-09-2007 Hent

- Vælg periode i rullelisten
- Klik på **Hent**



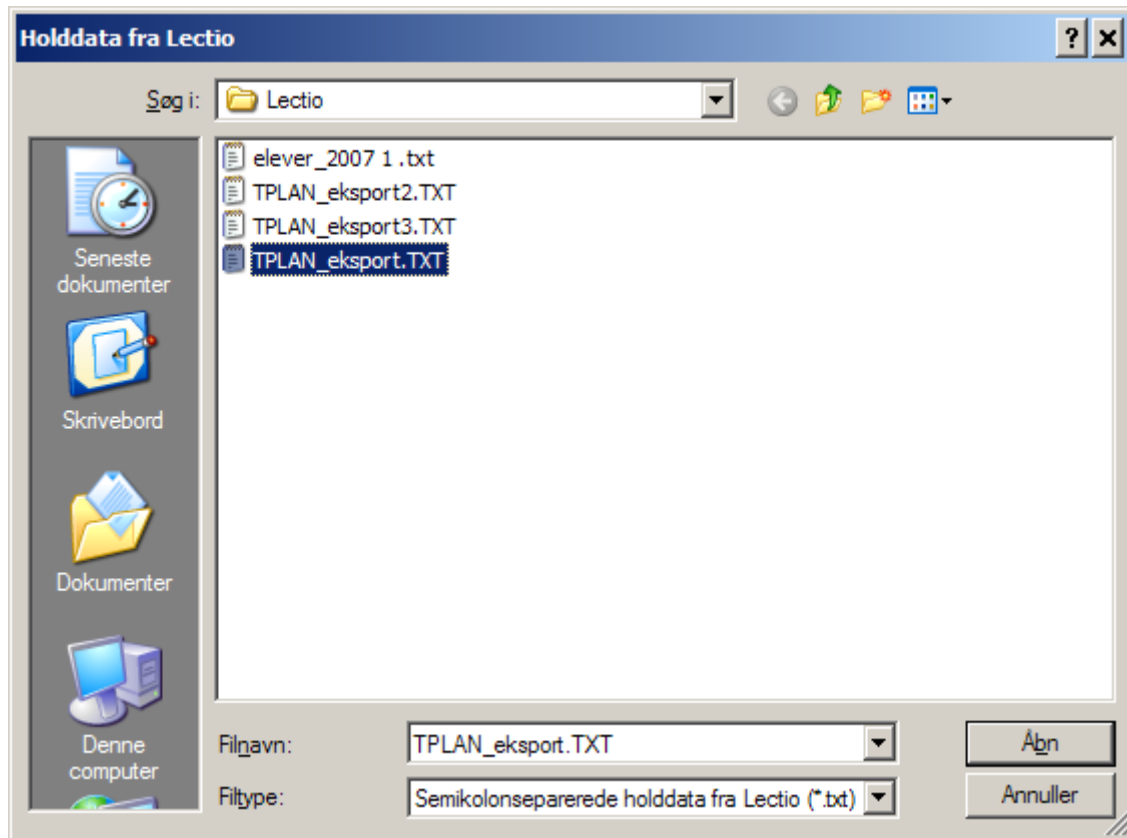
- Gem filen et passende sted, så du kan finde den senere

- Log af Lectio og start Tplan

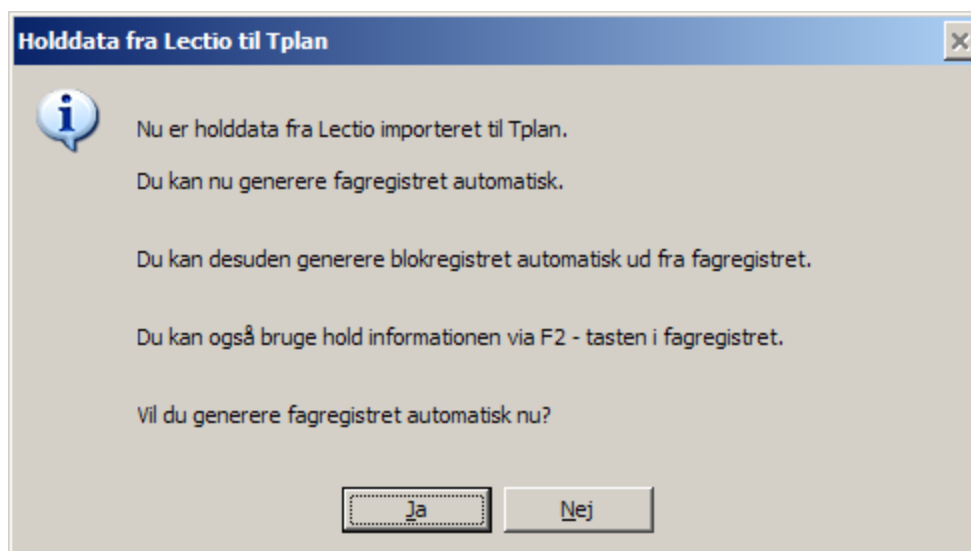


- Vælg **F**iler – **I**mportør – **H**old fra LECTIO systemet

Importér skemadata fra Lectio

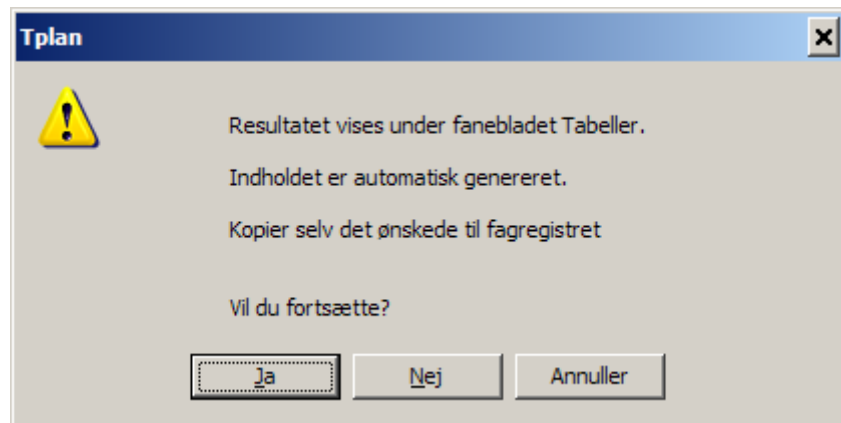


- Vælg den ønskede fil og klik på **Åbn**



- Vælg om du vil generere fagregistret automatisk nu eller senere

- Svarer du JA ser du dette



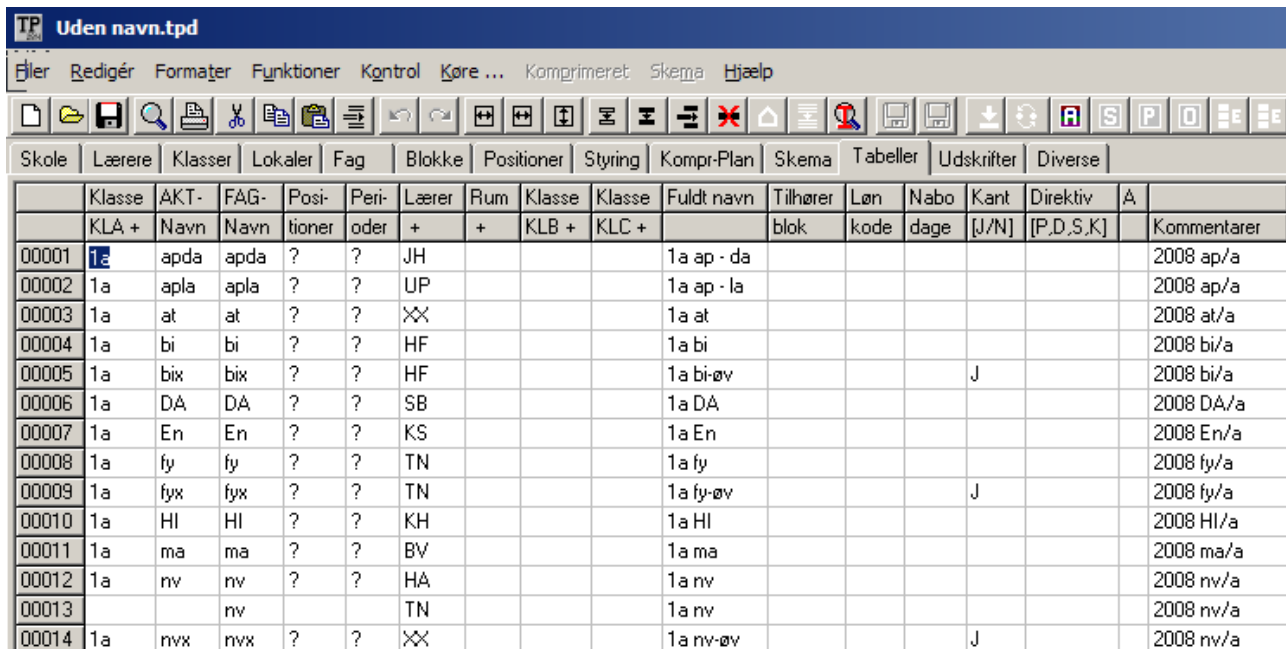
- Klikker du JA ser du dette



- Her kan du enten klikke på fortsæt – eller du kan vælge at afbryde for først at indtaste den nødvendige information om positioner og perioder. Denne information er nødvendig for at kunne generere et fuldstændigt fagregister, og derefter blokregister. Disse oplysninger kommer IKKE fra Lectio, men skal besluttes af skemalæggeren i samarbejde med den ansvarlige inspektør på skolen.

## Importér skemadata fra Lectio

- Klikke du JA uden at have indtastet disse oplysninger ser du følgende resultat:



	Klasse	AKT-	FAG-	Posi-	Peri-	Lærer	Rum	Klasse	Klasse	Fuldt navn	Tilhører	Løn	Nabo	Kant	Direktiv	A	
	KLA +	Navn	Navn	tioner	oder	+	+	KLB +	KLC +		blok	kode	dage	[J/N]	[P,D,S,K]		Kommentarer
00001	ie	apda	apda	?	?	JH				1a ap - da							2008 ap/a
00002	1a	apla	apla	?	?	UP				1a ap - la							2008 ap/a
00003	1a	at	at	?	?	XX				1a at							2008 at/a
00004	1a	bi	bi	?	?	HF				1a bi							2008 bi/a
00005	1a	bix	bix	?	?	HF				1a bi-øv				J			2008 bi/a
00006	1a	DA	DA	?	?	SB				1a DA							2008 DA/a
00007	1a	En	En	?	?	KS				1a En							2008 En/a
00008	1a	fy	fy	?	?	TN				1a fy							2008 fy/a
00009	1a	fyx	fyx	?	?	TN				1a fy-øv				J			2008 fy/a
00010	1a	HI	HI	?	?	KH				1a HI							2008 HI/a
00011	1a	ma	ma	?	?	BV				1a ma							2008 ma/a
00012	1a	nv	nv	?	?	HA				1a nv							2008 nv/a
00013			nv			TN				1a nv							2008 nv/a
00014	1a	nvx	nvx	?	?	XX				1a nv-øv				J			2008 nv/a

- Som du ser, er positioner og perioder udfyldt med spørgsmålstegn idet der ikke foreligger oplysninger om andet. Du kan så selv begynde at indtaste de nødvendige oplysninger. Du kan også indtaste de nødvendige oplysninger under **Funktioner – Indstillinger – Andet**, fag for fag, for dernæst at slette indholdet i de to kolonner. Når du derefter laver en kørsel med indledende kontrol af registre, vil de nødvendige data automatisk blive kopieret ind de rigtige steder i fagregistret.
- Når du er færdig med dette kan du helt automatisk generere blokregistret ved at vælge **Funktioner – Generer blokke fra fagregister**
- Endelig kan du redigere den tekst fil som Lectio eksporterede. For hver linje kan du tilføje positioner og perioder således:

```

HoldID;Holdbetegnelse;Klasser;Lærere;BlokID;AntalElever;Pos;Per
2007 st/e;2e st;2e;IS;;21;4;22
2008 Bi/g;2g Bi;2c, 2a, 2e, 2b;HF;;25;5;221
2008 Bi/g;2g Bi-øv;2c, 2a, 2e, 2b;HF;;25;1;1
    
```

Det tilføjede er skrevet med fed skrift.

- God fornøjelse med skemalægningen.

Lasse Storr-Hansen  
 3. juni 2008