


| | | |
|--|--|-----------|
|  | Version 26 – 27 – 28 | 01MAJ2006 |
| | © Harald Michalsen og Lasse Storr-Hansen michals@online.no lasse@storr-hansen.dk | 1 af 5 |
| Direkte redigering i komprimerte planer. | | |

Formål: Man vet eksakt hvordan et større eller mindre antall aktiviteter skal plasseres, og man vil på raskeste måte få dette overført til komprimert plan (KomprGrid) og klartekstplan (SkemaGrid)


Hittil har vi sagt at all justering av timeplanen skal gjøres av operatorene P1, P2, P4, og F2. Dette er en meget generell teknikk, og den vil sikre 100 % konsistente planer. Den bygger på et meget komplisert sett av pekere. Det er en pris å betale for dette, og det er at det kan bli tungvint og omstendelig å gjøre dette hvis man skal gjøre mange rettinger. Vi vil under **ingen omstendigheter** gi avkall på det som er laget til nå, men under forutsetning av at man **følger visse bestemte regler, kan man gjøre justeringene betydelig enklere.**

Vi antar at man har kommet et stykke i planleggingen, og man vet eksakt hvordan et antall **aktiviteter** skal plasseres. Situasjonen kan være følgende:

1. Man har gjennomført en lengre rokeringskjede, og man vet eksakt hvordan dette skal legges ut.
2. Etter planen er lagt, skal man legge på en del støtteundervisning som et resultat av hvordan selve hovedplanen ser ut.
3. Under marsjens gang skal planen for et antall klasser(lærere) oppfylle visse krav. Det fins alternative måter å gjøre dette på, men eksakt hvordan dette skal være, vet man først et stykke ut i timeplanleggingen.
4. Visse uker skal være prosjektuker for visse klasser. Man ser kanskje lett hvordan prosjektuken skal være, men man må jo flytte om en del.

Felles for alt dette er at det kan være en god del aktiviteter som skal plasseres. Man kan jo bruke operatorene vi nevnte, men dette kan bli ganske tidkrevende. En forenklet måte er følgende: Man står i komprimert plan og taster Ctrl + F8 (eller velger mappe via høyre -klikk). Nå får man overgang til et nytt grid som vi kaller **KOMPRX**. Dette er avledet av KomprGrid men følger disse konvensjoner:

- Celleinnholdet er fast definert og uavhengig av celleinnhold i Komprgrid og reglene er:
For stamklassen skriver vi **aktivitetens navn fra aktivtetsregisteret**
For følgeklasser skriver vi stamklassen +aktivitetens navn.
For lærere / rom skriver vi stamklassen
For alle celler skriver vi som siste tegn spesial symboler (#,\$,/, B* osv.). Dette for å lette oversikten.
- **I KOMPRX kan man direkte registrere informasjon, men denne informasjon følger visse bestemte regler som skal omtales.**
- For at man lett skal se forskjell på KomprGrid og Komprx, har det sistnevnte grid fått en annen farge på kolonneoverskriften.
- **Man kan bare arbeide med klasse/lærer – kolonner mens informasjon i romkolonner har ingen effekt (de er tatt med for oversiktens skyld)**
- **Den informasjon man registrerer i KOMPRX har ingen DIREKTE konsekvenser for KomprGrid eller SkemaGrid. Den kan etter hvert overføres til disse grids via en egen knapp for dette. (Se Lasses notat)**
- **Komprx arbeider BARE med de senest overførte registre. Dette betyr i praksis at hvis man vil plassere ut nye aktiviteter, må disse først registreres i fag/blokk- register. Hvis man vil gjøre lærer/rom – bytter må dette også gjøres i fagregister, og deretter må data overføres.**

| | | |
|--|--|-----------|
|  | Version 26 - 27 - 28 | 01MAJ2006 |
| | © Harald Michalsen og Lasse Storr-Hansen michals@online.no lasse@storr-hansen.dk | 2 af 5 |
| Direkte redigering i komprimerte planer. | | |

Jeg henviser til Lasses notat (se senere i dette dokument) for redigering/navigering og beskriver her hvilke endringer man kan gjøre av den **enkelte celle**:

1. BLANKE UT CELLE.

Vi finner den aktivitet som tilhørende ressurs (klasse/lærer) eventuelt har i tilhørende posisjon. Denne(disse) aktiviteter **fjernes fra planen. Bemerk at blanking av en enkelt celle i en større blokk vil slette hele blokken i denne posisjon.**

2. REGISTRERE ET AKTIVITETSNAVN

Dette må gjøres i den klassekolonne som er **stamklasse** for aktiviteten. Hvis dette er en kjent aktivitet plasseres aktiviteten i denne posisjon. Hvis stamklassen allerede hadde en aktivitet i denne posisjon fjernes denne **normalt** i denne posisjon.

3. REGISTRERE EN FULLSTENDIG IDENTIFIKATOR

Dette er:

Stamklasse + Aktivitetsnavn (med mellomrom)

Dette kan man for så vidt skrive i **en hvilken som helst klasse/lærer- kolonne, det er bare posisjonen som er interessant.** Hvis dette er en kjent aktivitet, plasseres aktiviteten i denne posisjon. Hvis den kolonne hvor vi har registrert aktiviteten har noe i den posisjon hvor identifikatoren står, fjernes dette **normalt** fra denne posisjon.

4. REGISTRERE: B*

Dette blokkerer tilhørende klasse/lærer i denne posisjon. Det kan være at man ser nødvendigheten av dette under marsjens gang.

5. ANNEN INFORMASJON


Hvis man skriver noe til en celle som ikke er i samsvar med de 4 første punkt, skrives et feilvarsel til filen Lian.nnn

Etter avsluttet sesjon i KOMPRX kan dette sendes til KomprGrid og SkemaGrid via en egen knapp (K) for dette, og man kan fortsette timeplanleggingen på vanlig måte eller med fortsatt arbeid i KOMPRX.

Ovenfor sa jeg at vi normalt sletter det som allerede er plassert for aktuell ressurs. Unntaksvis vil vi bevisst gjøre en dobbelplassering. Dette får man til ved å gå til Funksjoner > Innstillinger > Kjøring og hake av for: AKSEPT DBL.PLA. Nå får man til dobbelplasseringer i KOMPRX.

Jeg har stor tro på at det overstående vil føre til betydelige forenklinger i visse situasjoner. Jeg har egentlig savnet dette lenge. Jeg savner akkurat nå muligheten for å kunne foreta utvalg av Komprx og gjøre rettinger på samme måte som ovenfor. Ellers avventer jeg brukernes reaksjoner på denne teknikk

Harald Michalsen

| | | |
|--|---|-----------|
|  | Version 26 - 27 - 28 ©Harald Michalsen og Lasse Storr-Hansen michals@online.no lasse@storr-hansen.dk | 01MAJ2006 |
| | | 3 af 5 |

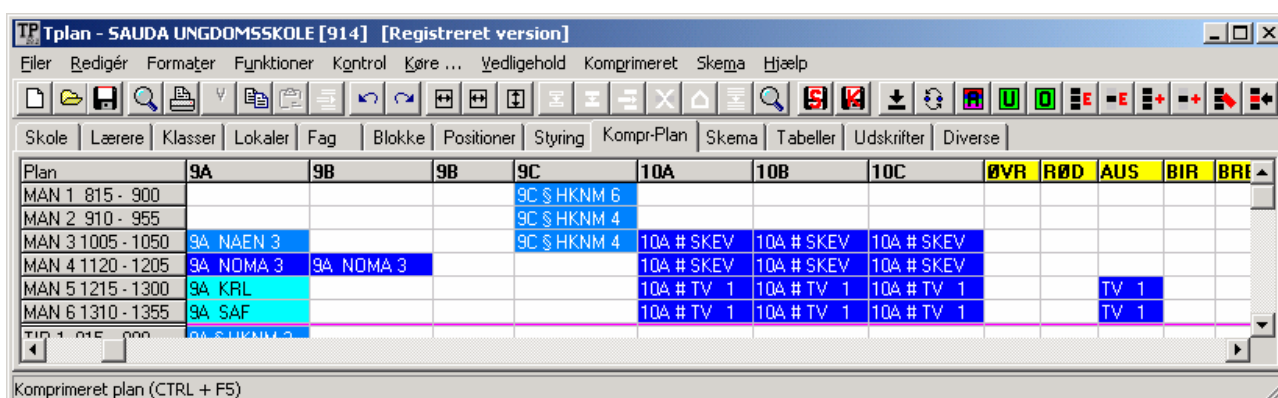
Direkte redigering i komprimerede planer.

Som Harald har beskrevet ovenfor kan man nu arbejde med gammel komprimeret plan i version 28. Det betyder at der er kommet endnu et valg under komprimeret plan:

| | Komprimeret | Beskrivelse | Tastetryk |
|---|--|--|------------------|
| 1 | Komprimeret Plan | Selve den komprimerede plan. Sammenkædet med SKEMA. Ændringer i SKEMA afspejles øjeblikkeligt i komprimeret plan og omvendt. Indhold af celler er brugervalgt. | CTRL + F5 |
| 2 | Komprimeret Udvalg | Udvalg fra komprimeret plan. | CTRL + F6 |
| 3 | Komprimeret udspark | Udspark fra lægningen | CTRL + F7 |
| 4 | Komprimeret plan med direkte redigering | Direkte redigering i cellerne. Der er ingen sammenkædning med skema. Når den direkte redigering er færdig gemmes den redigerede plan og skema mv. genereres der ud fra via Haralds motor. Indhold af celler er fast. | CTRL + F8 |

Den sidste mulighed er kommet til efter forespørgsel fra garvede skemalæggere der er vant til denne mulighed fra de tidligere versioner af tplan.

Her ses komprimeret plan:

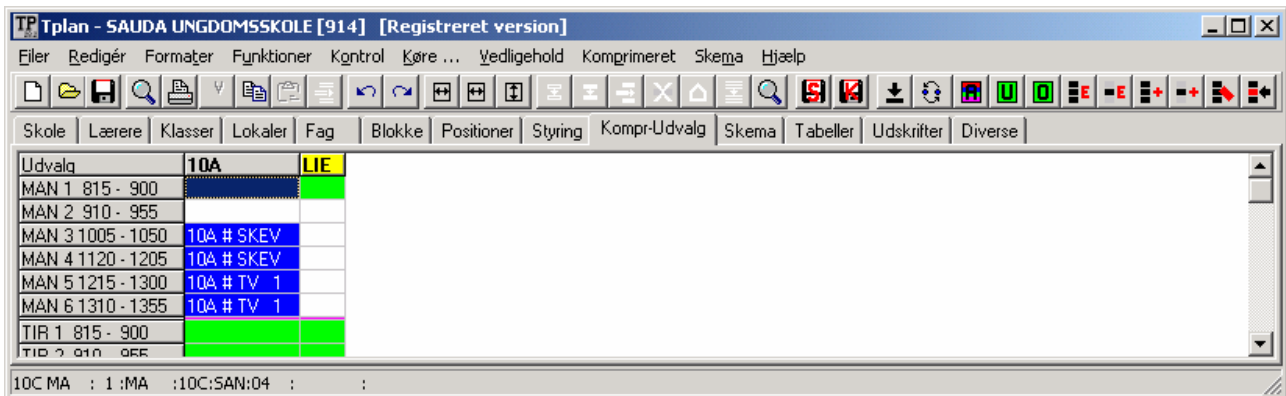


The screenshot shows the 'tplan - SAUDA UNGDOMSSKOLE [914] [Registreret version]' window. The menu bar includes 'Filer', 'Redigér', 'Formater', 'Funktioner', 'Kontrol', 'Køre...', 'Vedligehold', 'Komprimeret', 'Skema', and 'Hjælp'. The toolbar contains various icons for file operations and editing. The main window displays a grid with columns for 'Plan', '9A', '9B', '9C', '10A', '10B', '10C', and several subject codes: ØVR, RØD, AUS, BIR, BRI. The grid contains data for six plans (MAN 1 to MAN 6) with various course assignments.

| Plan | 9A | 9B | 9C | 10A | 10B | 10C | ØVR | RØD | AUS | BIR | BRI |
|-------------------|-----------|-----------|-------------|------------|------------|------------|-----|-----|-----|------|-----|
| MAN 1 815 - 900 | | | 9C § HKNM 6 | | | | | | | | |
| MAN 2 910 - 955 | | | 9C § HKNM 4 | | | | | | | | |
| MAN 3 1005 - 1050 | 9A NAEN 3 | | 9C § HKNM 4 | 10A # SKEV | 10A # SKEV | 10A # SKEV | | | | | |
| MAN 4 1120 - 1205 | 9A NOMA 3 | 9A NOMA 3 | | 10A # SKEV | 10A # SKEV | 10A # SKEV | | | | | |
| MAN 5 1215 - 1300 | 9A KRL | | | 10A # TV 1 | 10A # TV 1 | 10A # TV 1 | | | | TV 1 | |
| MAN 6 1310 - 1355 | 9A SAF | | | 10A # TV 1 | 10A # TV 1 | 10A # TV 1 | | | | TV 1 | |

Direkte redigering i komprimerte planer.

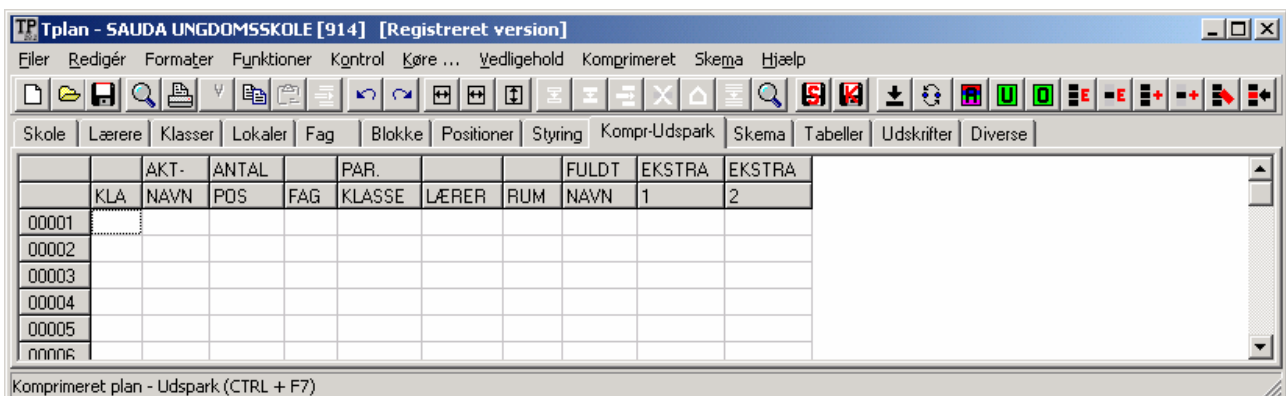
Her ses udvalg:



| Udvalg | 10A | LIE |
|-------------------|------------|-----|
| MAN 1 815 - 900 | | |
| MAN 2 910 - 955 | | |
| MAN 3 1005 - 1050 | 10A # SKEV | |
| MAN 4 1120 - 1205 | 10A # SKEV | |
| MAN 5 1215 - 1300 | 10A # TV 1 | |
| MAN 6 1310 - 1355 | 10A # TV 1 | |
| TIR 1 815 - 900 | | |
| TID 2 910 - 955 | | |

10C MA : 1 : MA :10C:SAN:04 : :

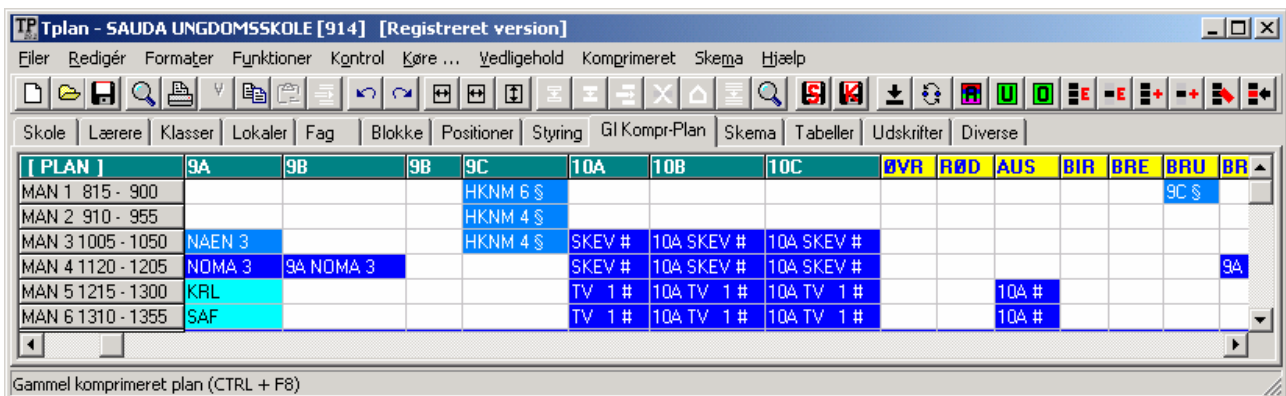
Her ses udspark:



| | AKT- | ANTAL | PAR. | FULDT | EKSTRA | EKSTRA | | | | |
|-------|------|-------|------|-------|--------|--------|-----|------|---|---|
| | KLA | NAVN | POS | FAG | KLASSE | LÆRER | RUM | NAVN | 1 | 2 |
| 00001 | | | | | | | | | | |
| 00002 | | | | | | | | | | |
| 00003 | | | | | | | | | | |
| 00004 | | | | | | | | | | |
| 00005 | | | | | | | | | | |
| 00006 | | | | | | | | | | |

Komprimeret plan - Udspark (CTRL + F7)

Her ses komprimeret plan med direkte redigering i cellerne:

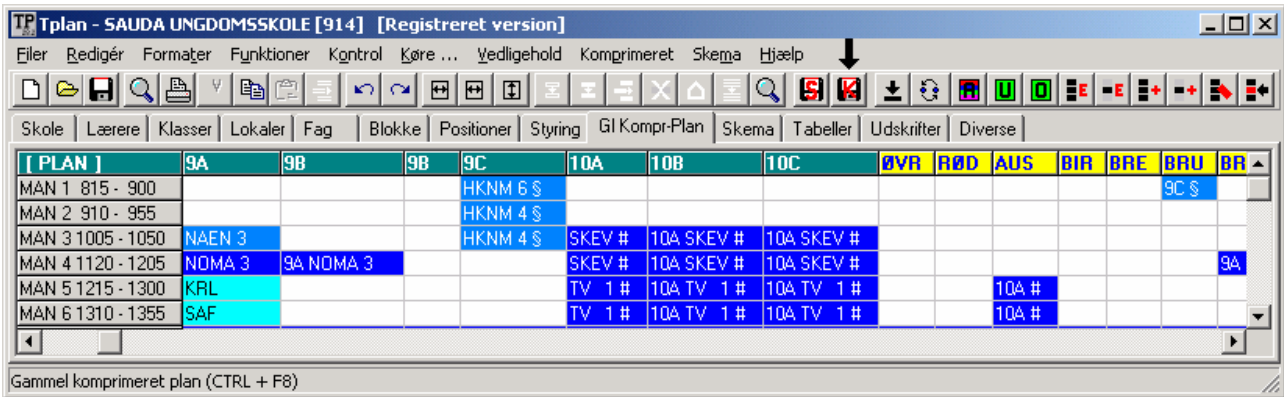


| [PLAN] | 9A | 9B | 9C | 10A | 10B | 10C | ØVR | RØD | AUS | BIR | BRE | BRU | BR |
|-------------------|--------|-----------|----------|--------|------------|------------|-----|-----|-------|-----|-----|------|----|
| MAN 1 815 - 900 | | | HKNM 6 § | | | | | | | | | 9C § | |
| MAN 2 910 - 955 | | | HKNM 4 § | | | | | | | | | | |
| MAN 3 1005 - 1050 | NAEN 3 | | HKNM 4 § | SKEV # | 10A SKEV # | 10A SKEV # | | | | | | | |
| MAN 4 1120 - 1205 | NOMA 3 | 9A NOMA 3 | | SKEV # | 10A SKEV # | 10A SKEV # | | | | | | | 9A |
| MAN 5 1215 - 1300 | KRL | | | TV 1 # | 10A TV 1 # | 10A TV 1 # | | | 10A # | | | | |
| MAN 6 1310 - 1355 | SAF | | | TV 1 # | 10A TV 1 # | 10A TV 1 # | | | 10A # | | | | |

Gammel komprimeret plan (CTRL + F8)

Direkte redigering i komprimerede planer.

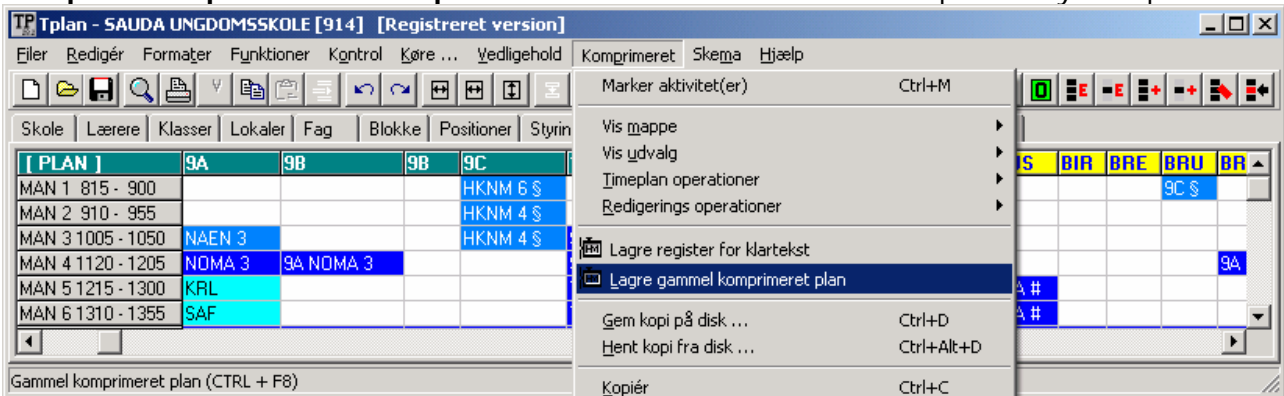
Bemærk den nye knap, der gemmer den direkte redigerede plan.



Der kan anvendes de sædvanlige redigeringsoperationer fra almindelig tabeller med direkte redigering. Det betyder

- CTRL + C (Kopiere til udklipsholder)
- CTRL + X (Klippe til udklipsholder)
- CTRL + V (Indsætte fra udklipsholder)

Når redigering er tilendebragt lagres det redigerede ved hjælp af menupunktet **Lagre gammel komprimeret plan** under **Komprimeret** menuen eller ved at klikke på den nye knap.



Når man lagrer den gamle komprimerede plan laver motoren en ny komprimeret plan og et nyt skema.

Lige nu kan der ikke foretages udvalg i gammel komprimeret plan, men vi arbejder på dette.

Mange hilsner fra Lasse :-)