	Version 26 – 27 – 28 – 29	2011-06-22
	© Harald Michalsen og Lasse Storr-Hansen michals@online.no lasse@storr-hansen.dk	1 af 3
Ændringer / tilføjelser i version 29.1b af 21. juni 2011		

Arbejdet med version 29.1 har i det væsentlige betydet arbejde med at få komprimeret plan til at virke med flydende udsparksmappe og træk og slip i det hele taget. Det betyder at jeg slet ikke har haft tid til at udvikle på mit eget hjertebrun – skemaet.

Komprimeret plan er blevet så avanceret, at langt mere justering nu helt naturligt foretages i komprimeret plan. Oprindeligt tænkte jeg, at man også skulle kunne trække fra udsparksmappe i Skema, ligesom man skulle kunne trække og slippe hele aktiviteter i Skema. Det skulle ske ved et kald til Haralds motor, fuldstændig som i komprimeret plan, med den ene undtagelse at skemaet ser lidt anderledes ud end komprimeret plan. Mens Harald og jeg kæmpede med at få alt det nye klar syntes jeg at det var en god ide at de to måder at se skema var ens. Nu er jeg ikke længere så sikker på at det er så smart.

Her i eksamensperioden har jeg talt med temmelig mange mennesker med diverse typer af problemer. Langt de fleste bestod i at skemalæggeren alt for tidligt var gået i gang med at finpudse skemaet i Skema-plan.

Mange skemalæggere sørger ikke for at data er fejlfri, men prøver blot at få lagt et skema. Det er fuldt forståeligt i en travl hverdag, at man prøver at springe over hvor gærdet er lavest. Tplan kan nogle gange lykkes med at lave et skema alligevel. Der kommer en mængde fejlbeskeder, som skemalæggeren måske ikke læser. Derefter går skemalæggeren i gang med manuelle justeringer i Skemaplan – vel at mærke brik-baserede manuelle justeringer. Hvis man har lavet mange ændringer der uden at sørge for at Haralds motor hele tiden er med – så har man bedt om problemer senere i forløbet – altså hvis man vil bruge motoren igen. Ikke for smart kan man jo sige!

Den rigtige fremgangsmåde er at

- Køre overførsel af registre indtil der IKKE er fundet fejl i LISY (samt LISYS)
- Køre overførsel og logisk analyse indtil der IKKE er fundet fejl LISY (samt LISYS og LISYW)
- Køre overførsel, logisk analyse og lægning indtil skemaet har ret få udspark
- Flytte udspark på plads i komprimeret plan
- Rokere/Flytte i komprimeret plan indtil store og små blokke er på plads og alle brikker er i spil – dvs. udsparksmappen er tom
- Den videre justering af lokaler kan også foretages i komprimeret plan fuldstændig som den tidligere kunne i Skemaplan (dvs. vandrette rokeringer)

Eller sagt i én sætning

Bliv i komprimeret plan indtil udsparksmappen er tom

Derefter kan du så gå i Skema og foretage de sidste justeringer.

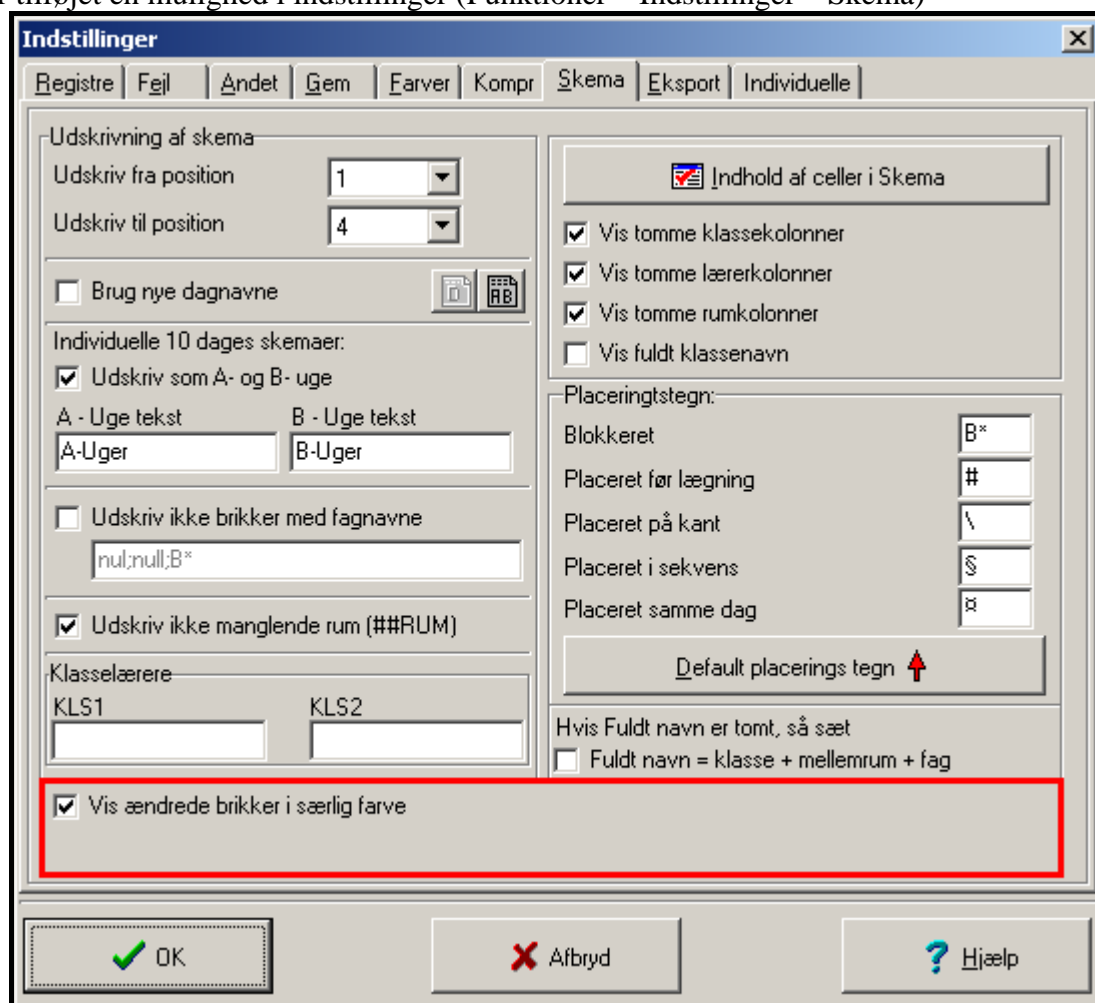
Ændringer / tilføjelser i version 29.1b af 21. juni 2011

Ændringer i Skema

Takket være de erfaringer jeg nu har, er jeg straks gået i gang med – igen – at gøre Skema til fuldstændig "Haralds motor"-frit område. Jeg har gjort det umuligt at trække fra udsparksmappen, også selvom det kun er en midlertidig foranstaltning. Jeg har ændret i F2-dialogen på denne måde:

Jeg har også rettet, så CTRL + INS indsætter en ny brik:

Jeg har tilføjet en mulighed i indstillinger (Funktioner – Indstillinger – Skema)



Hvis dette checkmærke fjernes – så optegnes skema med de naturlige farver og ikke med den rødlige, der antyder at de er ændrede.

Alternativt vil den kedelige rødlige farve naturligvis forsvinde i takt med at Haralds motor bliver synkroniseret. Det sker når du foretager en ny lægning – bygge på delplan – eller når du rokerer, flytter eller placerer i komprimeret plan.

Arbejder du i Skemaplan er du nok i gang med den sidste finjustering og derfor fuldstændig ligeglad med om Haralds motor er synkroniseret eller ej. Når du er færdig med dine justeringer kan du straks eksportere dit skema til det ønskede format.

Det ovenstående er kun starten på ændringerne i Skema. Som sagt, har jeg tænkt mig at lave de samme operationer i Skema som du nu kan gøre i Komprimeret plan – dvs.

- Flytte fra Skema til udsparksmappe (CTRL + DEL virker faktisk allerede i dag)
- Flytte fra udsparksmappe til Skema (vel at mærke en hel aktivitet – ikke bare en brik)
- Flytte / rokere hele aktiviteter i Skema (Lige nu kan brikker rokeres)

Det bliver dog ikke lige nu midt i eksamenstravlheden.

Mange hilsner fra Lasse :-)