	Version 26 – 27 – 28 – 29	2011-03-22
	© Harald Michalsen og Lasse Storr-Hansen michals@online.no lasse@storr-hansen.dk	1 af 6
Kort om den nye version 29.1		

BRUGERTYPE..... 2

KØREMENUEN..... 2

DIREKTIVER FOR LÆGNING 3

OPTIONER FOR LÆGNING..... 3

KONTROLLER REGISTRE..... 4

KOMPRIMERET PLAN 4

TYPER I UDSPARKSMAPPEN 5

KNAPPER I UDSPARKSMAPPEN..... 5

PLACERING FRA UDSPARKSMAPPE..... 5

SLETNING TIL UDSPARKSMAPPE 5

FLYTNING – ROKERING..... 5

Kort om den nye version 29.1

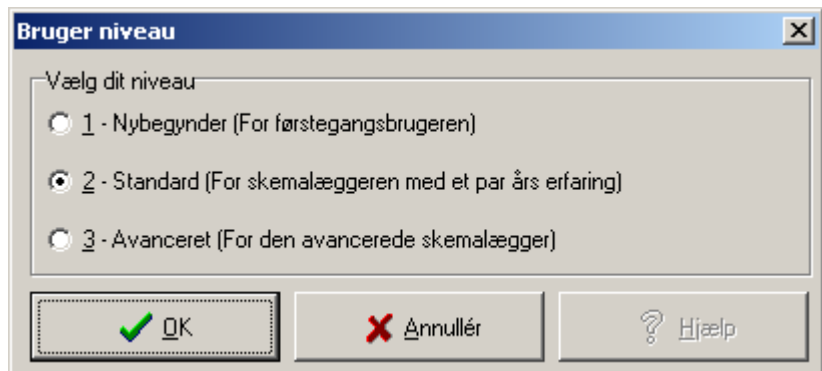
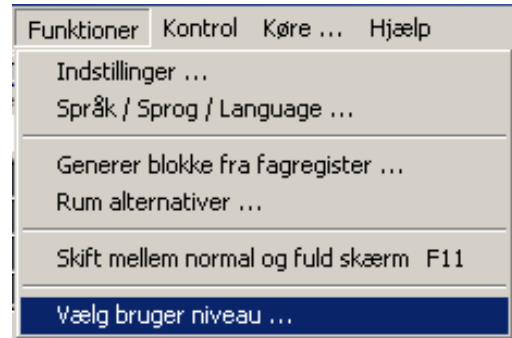
Brugertype

Du kan nu vælge hvilken brugertype du betragter dig selv som. Du kan vælge mellem

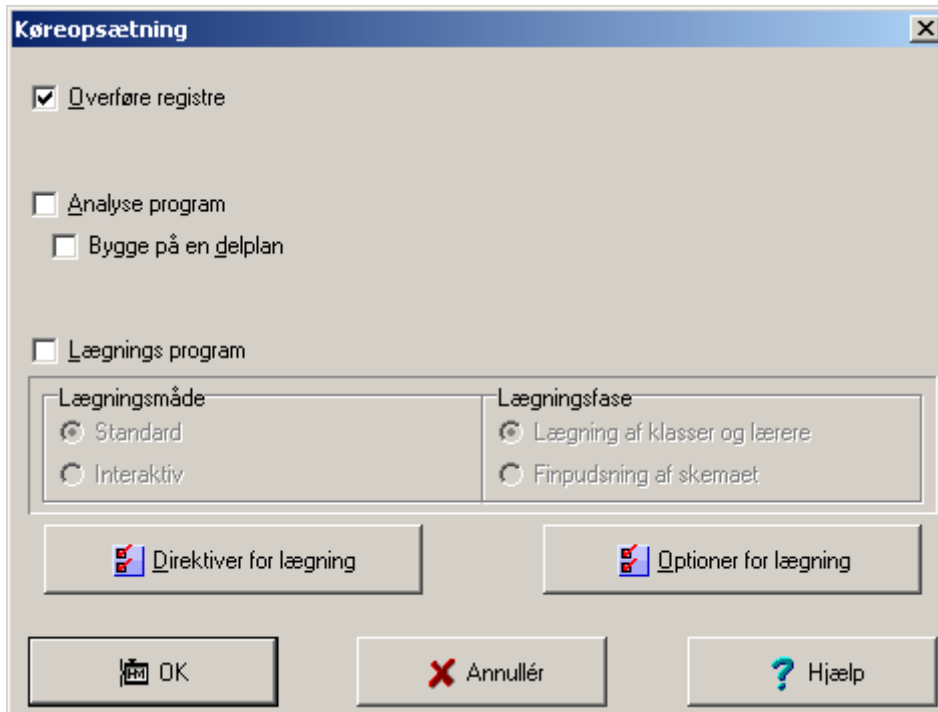
- Nybegynder
- Standard
- Avanceret

Valget har konsekvenser for menuer og muligheder.

- Funktioner
- Vælg bruger niveau ...



Køremenuen



Køremenuen har fået en kraftig overhaling og er klart bedre nu. Tidligere tiders køremenu indeholdt masser af gods som ingen nogensinde brugte på nær måske Harald.

Kort om den nye version 29.1

Direktiver for lægning

Direktiver for lægning er også ændret. Meget af det der tidligere stod i den dialog kan stadig findes, men nu findes det under:

Optioner for lægning

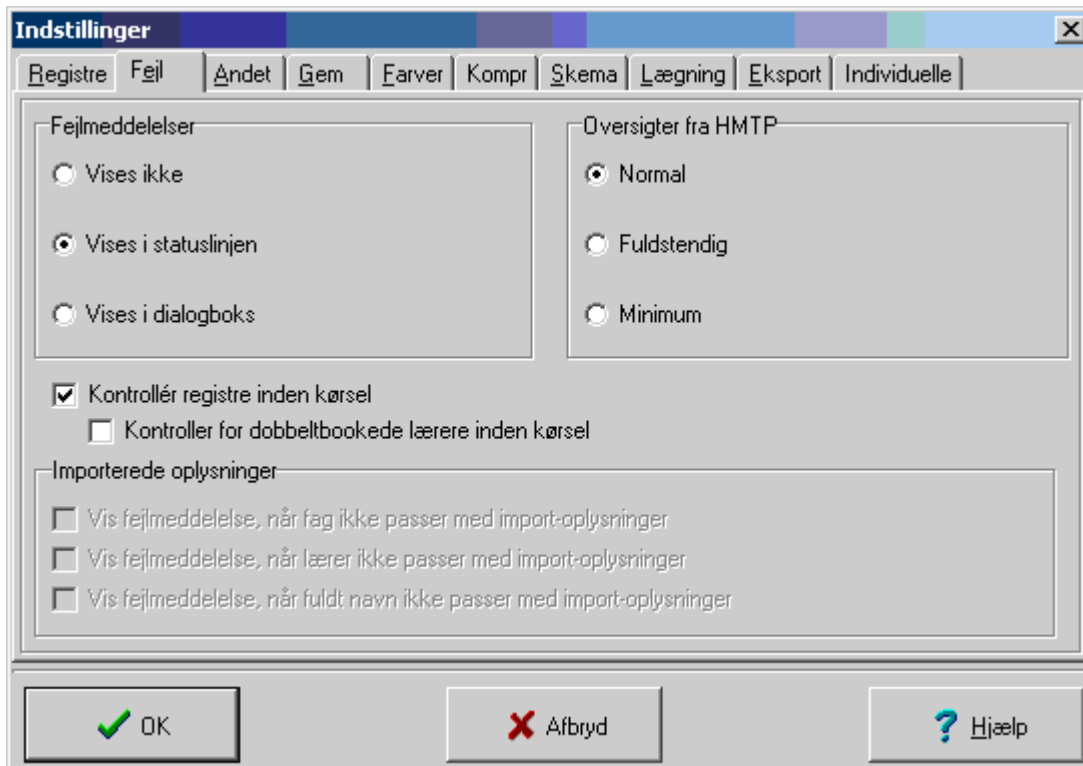
Parameter	Værdi
Antal nye TK-er	100
Min Pos	0
Max Difference	30

Kort om den nye version 29.1

Læg mærke til den nye Lægningsfase.

Kontroller registre

For niveauer under avanceret er ”Kontroller registre inden kørsel” automatisk slået TIL:



Komprimeret plan

Det virkelig nye ligger i komprimeret plan. Der finder du den nye flydende udsparksmappe, som du ser her til højre på billedet.

1r	2a	2
1p HF1C 1	2a HNC 1	2
1r dah	2a ge	2
1r mah	2a na3	2
1r geh1	2a IDF 1	2
1r bih		2
	2a MN1 1	2
1r fkh1	2a na1	2
1r mah	2a en	2
1r enh1	2a ty	
1p HF1A 1	2a ge	
1p frBh	2a SP2C 1	2
1p frBh	2a en	2
1r dah	2a hi	2
1p HF1B 1	2a da	2
1r fkh1	2a MN2 1	2

Vis udsparkede aktiviteter [K][K][K]
 Vis uplacerede aktiviteter [?][?][?]
 Vis slettede aktiviteter [X][X][X]
 Vis parkerede aktiviteter [P][P][P]
 Vis udvalgte aktiviteter [S][S][S]

Vælg pos [v] [↓] [↑] [F2] [S]

[K] [1/1] 1b SP1A 1
 [K] [1/1] 2b SP2A 1
 2c tyF PT 016 "2cu tyF"
 1d frF SH 012 "1d frF"
 2b tyF BØ 004 "2b tyF"
 2b frF CK 011 "2bc frF"
 2u sp BE 015 "2u sp"
 [K] [1/1] 1w hi

Det virkelig store arbejde med version 29 har været at få integreret alle dele af komprimeret plan og skema. Harald har lagt et kæmpe arbejde omkring udvekslingsformatet mellem hans motor og

Kort om den nye version 29.1

brugerinterfacet. Harald har også arbejdet videre med selve lægningsalgoritmen og denne version af motoren lægger væsentligt bedre og meget hurtigere end tidligere versioner.

Udsparksmappen bliver befolket meget tidligt i forløbet, nemlig straks når du har foretaget en overførsel af registre efterfulgt af en logisk analyse. Når den logiske analyse er tilendebragt står samtlige aktiviteter i den flydende udsparksmappe – på nær de aktiviteter du har håndplaceret med 1-taller i positionsdirektiverne. De sidstnævnte står nemlig allerede i komprimeret plan.

Typer i udsparksmappen

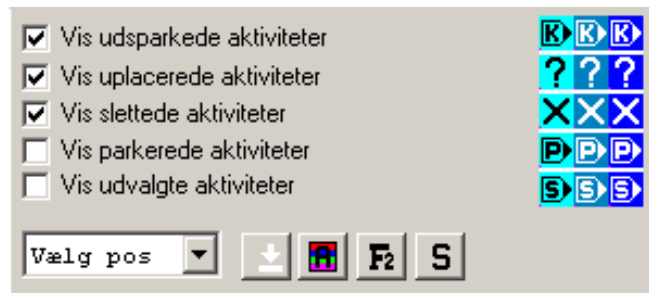
Uplacerede aktiviteter er aktiviteter klar til at blive lagt i næste del af lægningsprocessen.

Udsparkede aktiviteter er aktiviteter der enten er sparket ud af motoren – eller som du har slettet fra komprimeret plan. Slettede aktiviteter er aktiviteter der er slettet fra den videre lægning. Parkerede aktiviteter er aktiviteter der er parkerede fordi en anden del af skemaet skal lægges først. Harald vil beskrive det i større detalje. Endelig er der udvalgte aktiviteter. Det er aktiviteter som du selv udvælger ved at klikke på S-knappen.

Knapper i udsparksmappen

Fra venstre mod højre:

- Positionsrulleliste
- Placer aktivitet (Pil nedad)
- Farvelagt udvalg (A)
- Rediger aktivitet (F2)
- Udvalg særlige aktiviteter (S)



Placering fra udsparksmappe

Når du vil placere en aktivitet fra udsparksmappen i komprimeret plan trækker du simpelthen aktiviteten fra den komprimerede plan hen til den dag og position du ønsker. Det er ikke vigtigt hvilken klasse du slipper aktiviteten over – det klarer Haralds motor selv.

Sletning til udsparksmappe

En aktivitet slettes ved at trække den over mod udsparksmappen.



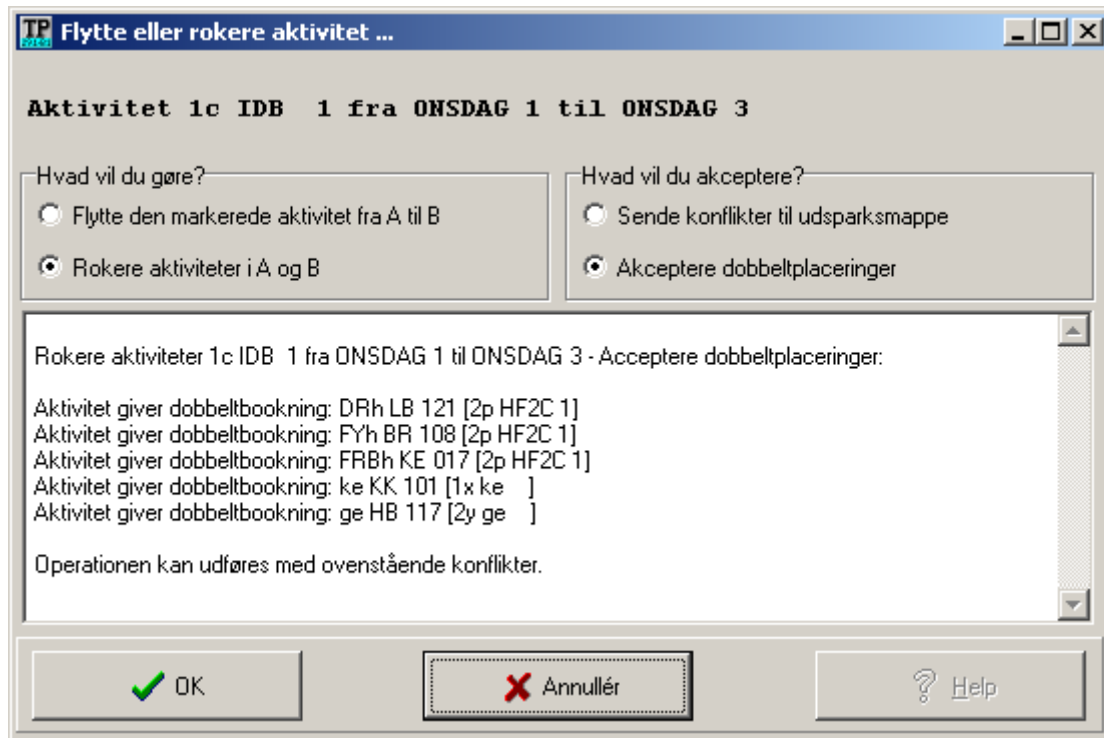
Straks vises aktiviteten i udsparksmappen og felterne i komprimeret plan er tomme.

Tidligere versioners CTRL + DEL virker naturligvis stadigvæk.

Flytning – Rokering

Træk den aktivitet som du vil flytte eller rokere. Slip i den nye position.

Kort om den nye version 29.1



Du kan nu undersøge konsekvenserne af at Flytte eller Rokere hhv. af at sende konflikterne til udsparksmappen eller acceptere dobbeltplaceringer.

Der er meget mere at sige om version 29, men nu har du da i det mindste fået en smagsprøve.

Mange hilsner fra Lasse :-)