

tplan ver. 29.1

tplan er et meget ydedygtigt skemalægningssystem, som bruges til at lægge skolens grundskemaer og optimere anvendelsen af lærere, fag, lokaler og andre ressourcer. Resultaterne kan eksporteres til alle almindeligt anvendte administrative systemer. iterna forhandler tplan for Harald Michalsen a/s og LS-Data, hvor Lasse Storr-Hansen har udviklet den grafiske brugerflade. Programmet bruges af ca. 80 skoler i Danmark.

Abonnement og ydelser

En ny brugerlicens til **tplan** indebærer en 3-årig kontrakt, hvor skolen som ny bruger det første skoleår betaler 14.250 kr. og i de to efterfølgende 7.725 kr. Derefter er prisen for årsabonnementet 6.125 kr. Årsabonnementet opkræves normalt i juni måned. Prisen reguleres årligt i henhold til den generelle prisudvikling. Alle priser er exc. moms. Opsigelse kan efter kontraktperioden ske til udgangen af et skoleår, dog aldrig senere end 31.12.20xx).

Denne prissætning gælder for skoler, der kun har én linje - typisk et alment gymnasium (stx – og eventuelt med hf). For skolesystemer med flere linjer beregnes årsabonnementet i hvert enkelt tilfælde på grundlag af antal linjer, samlet antal elever/studerende, antal klasser, studieretninger og antal lærer – fx et erhvervsskolesystem med erhvervsfaglige uddannelser, gymnasial uddannelse og erhvervsakademi. Kontakt iterna herom.

Slip for bøv! med opgradering, opdatering, licensnøgle og back-up

iterna ApS tilbyder hosting af skolens tplan-installation på en fjernserver, som skolen kan anvende via Windows-tjenesten 'Fjernskrivebord'. Med denne service har den enkelte skemalægger ikke længere ansvaret for tplan på in-house computere, hvor man selv skal varetage årlig opgradering, jævnlige opdateringer, forespørgsel om licensnøgle og back-up. iterna tilbyder at udføre alt dette. Prisen er 2.725 fra og med skoleåret 2010-11.

Årsabonnementer giver ret til rådgivning fra tplans danske support pr. e-post og telefon. Hvis behovet er videregående kan man få support af Harald Michalsen.

Skolekom

Der er et omfattende tplan-netværk i Danmark. Over 80 gymnasier, HF og VUC bruger tplan til at lægge de bedst optimerede skemaer i DK. Hvis du vil være med i tplans brugergruppe på www.skolekom.dk skal du kontakte Marianne Vestergaard, Viby Gymnasium (ve@viby-gym.dk).

Kurser

Der afholdes kurser for begyndere og opfriskere hvert efterår og forår. Kursusprisen er p.t. 1375 kr. pr. person pr. dag. Se aktuel kursusbeskrivelse på www.tplan.dk.

Særligt tilrettelagte og individuelle kurser for enkelte skoler og om særlige problemstillinger arrangeres ad hoc.

Kontakt Knud Erik Serup (kes@iterna.dk) og få detaljer.

tplan

(ver. 29.1 – 2011-12)

Bedre skemaer ...



Meget hurtigere lægning
Drag-and-drop

Se resultater af lægning i real-tid
Store muligheder for at 'lege' med skemaet
- og straks se konsekvenser
Altid samme resultat med ens forudsætninger

Kontakter:

LS-Data (udvikling i DK)
Lasse Storr-Hansen
www.storr-hansen.dk

Harald Michalsen a/s
Harald Michalsen
michals@online.no

Iterna ApS (forhandler i DK)
Knud Erik Serup
iterna
knoware
www.iterna.dk
+45 2380 4077

tplan ver. 29 – en verden til forskel

De kommende års skemalægning vil blive lettere og langt mere effektiv med tplan ver. 29, som er udviklet kraftigt i forhold til tidligere versioner – dog uden store ændringer i brugerfladen. Eksisterende brugere vil føle sig på sikker grund. Nye brugere vil opleve en lettere start.

Her er nogle high-lights.

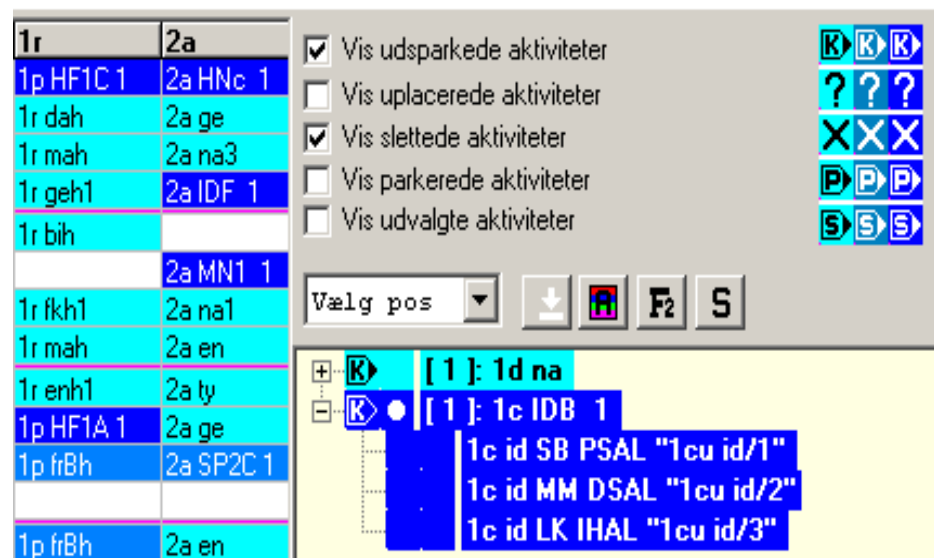
Hvorfor tplan?

Med tplan lægger skolernes skema-ansvarlige fortsat bedre skemaer og dét mere effektivt end med andre skemalægningsprogrammer. Med tplan version 29.1 lægges skemaer markant mere interaktivt og endnu hurtigere end med de forrige versioner. Brugertests siger hurtigere end version 28.6, der i sig selv var omtrent dobbelt så hurtig som version 28.5. Det betyder, at konsekvenser af forsøgsvis ændringer i skemaet meget hurtigt kan afprøves og overskues.

Dynamisk udsparksmappe ...

'Udspark' er aktiviteter, der ikke kan lægges under de givne betingelser.

De sendes i tplan til udspark – eller 'hjørne'. Nyt i 29.1 er den dynamiske udsparksmappe. Den er synlig i komprimeret plan og i skema. Med musen kan aktiviteter trækkes til og fra udspark.

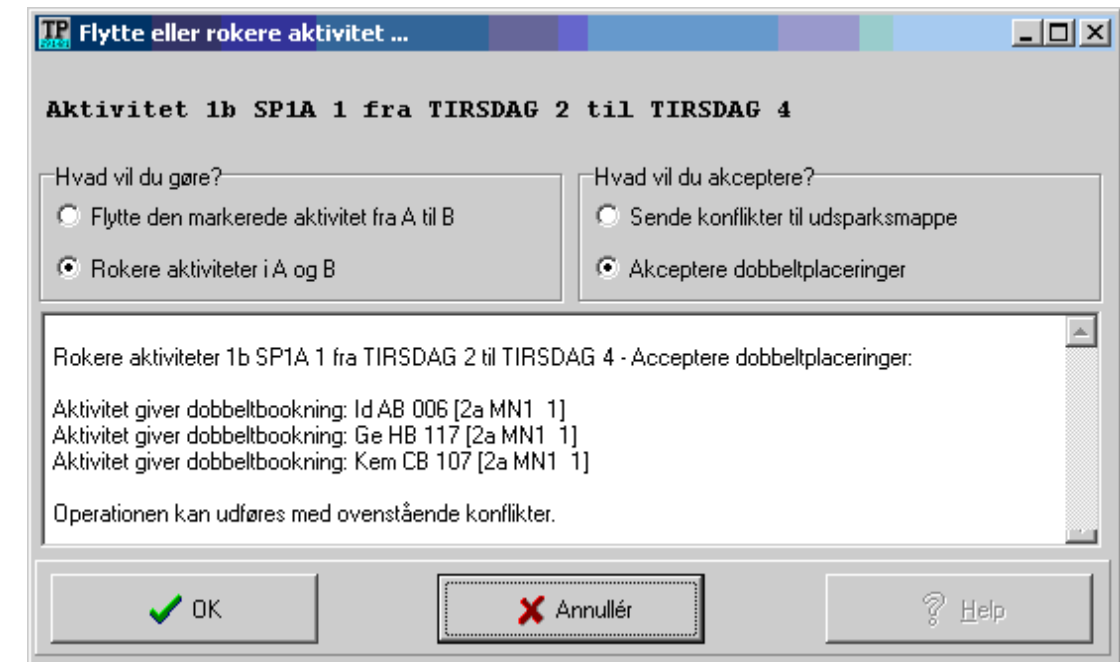


Udsparksmappe er fælles

Den nye dynamiske udsparksmappe er fælles for komprimeret plan og skema. Komprimeret plan og skema er derved nu endelig fuldstændigt ligeværdige og spejler hinanden i real-tid.

Træk og slip i komprimeret plan

Nyt er det også, at man med musen trækker en aktivitet i komprimeret plan hen på en anden aktivitet for at rokere eller flytte aktiviteten. Man skal ikke længere vente på at få konsekvenserne at se.



Man beslutter, om man vil flytte eller rokere, acceptere dobbeltplaceringer eller ikke. Når man klikker på OK sker det øjeblikkeligt. I tidligere versioner var dette en tidskrævende operation på grund af kørsler efter lægningen. Det er det ikke længere.

Automatisk synkronisering med Harald Michalsens tplan-motor.

Hver gang man foretager sig noget i komprimeret plan, bliver skemalægningsmotoren automatisk synkroniseret. Derfor er "Gemme register for klartekst" da også forsvundet. Det går helt af sig selv.

Lås aktivitet

Mange brugere ønsker at kunne låse aktiviteter i skemaet. Det kan man nu. Markér de aktiviteter, der ønskes låst i fremtidige lægninger og højreklik for at vælge 'Lås aktivitet(er)'.
 Marker aktivitet(er) Ctrl+M
 Marker aktivitet i position Ctrl+Alt+M
 Lås aktivitet(er) Ctrl+L

